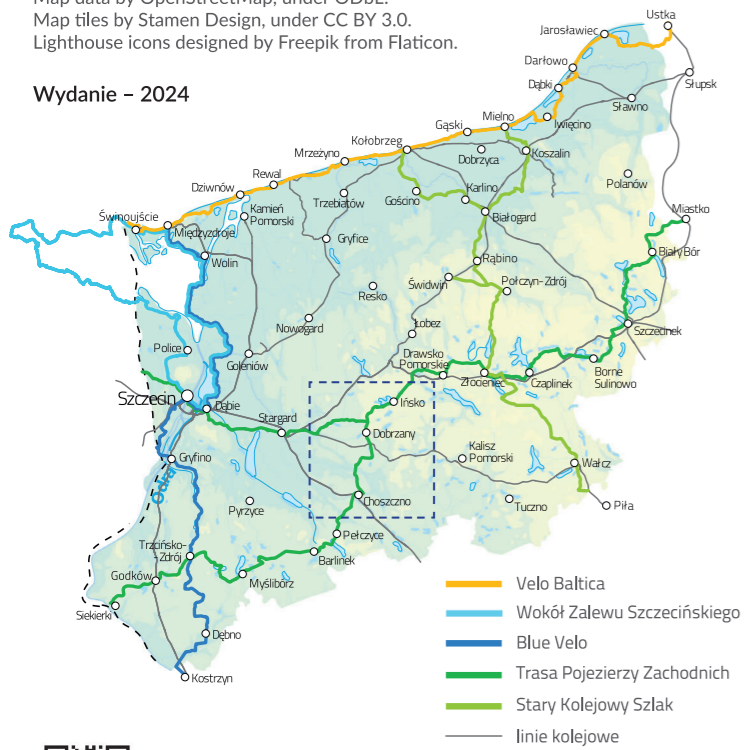


Map data by OpenStreetMap, under ODbL.  
Map tiles by Stamen Design, under CC BY 3.0.  
Lighthouse icons designed by Freepik from Flaticon.

Wydanie – 2024



Więcej informacji na stronie:  
<http://rowery.wzp.pl>

Zdjęcie na okładce J.Rybicki

- I. Siekierki - Myślibórz 64 km
- II. Myślibórz - Choszczno 60 km
- III. **Choszczno - Ińsko 47 km**
- IV. Ińsko - Złocieniec 44 km
- V. Złocieniec - Szczecinek 75 km
- VI. Szczecinek - Kołtki - Miastko 54 km

Pobierz aplikację  
„Pomorzanie Zachodnie”  
i wsiadaj na rower!



Budowę tras rowerowych dofinansowano z Funduszy Europejskich



Choszczno – barbakan



Ińsko – promenada



Ińsko – kąpielisko



Choszczno – jezioro



Ińsko – droga rowerowa



# Trasa Pojezierzy Zachodnich



## MAPA ETAP III Choszczno – Ińsko

I    II    III    IV    V    VI



Ińsko – rezerwat Bórbagno Miałka

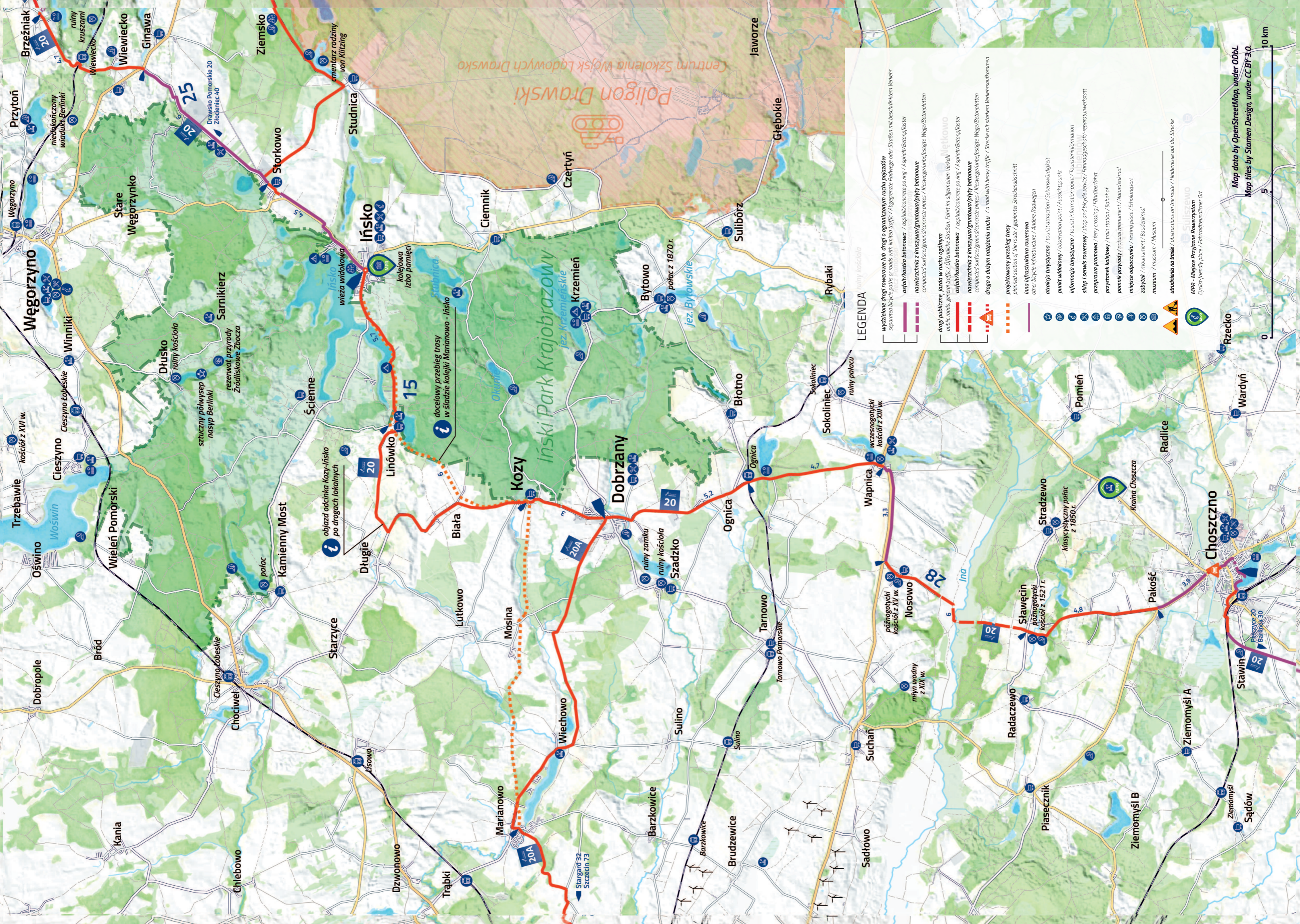


Choszczno – pole golfowe



Ińsko – wieża widokowa





LEGENDA

- wyznaczone drogi rowerowe lub drogi o ograniczonym ruchu pojazdów  
separated bicycle paths or roads with limited traffic / Abgesegnete Radwege oder Straßen mit beschränktem Verkehr
- asfalt/kostka betonowa / asphalt/concrete paving / Asphalt/Betonpflaster
- nawierzchnia z truszcza/gruntowa/piły betonowe  
compacted surface/ground/concrete plates / Hieswege/unbefestigte Wege/Betonplatten
- drogi publiczne, jazda w ruchu ogólnym  
public roads, general traffic / Öffentliche Straßen, Fahrt im allgemeinen Verkehr
- asfalt/kostka betonowa / asphalt/concrete paving / Asphalt/Betonpflaster
- nawierzchnia z truszcza/gruntowa/piły betonowe  
compacted surface/ground/concrete plates / Hieswege/unbefestigte Wege/Betonplatten
- droga o dużym natężeniu ruchu / a road with heavy traffic / Strecke mit starkem Verkehrsaufkommen
- projektowany przebieg trasy  
planned section of the route / geplanter Streckenabschnitt
- linia infrastruktury rowerowej  
other bicycle infrastructure / Andere Radwegen
- atrakcja turystyczna / tourist attraction / Sehenswürdigkeit
- punkt widokowy / observation point / Aussichtspunkt
- informacja turystyczna / tourist information point / Touristinformation
- sklep i serwis rowerowy / shop and bicycle service / Fahrradgeschäft/-reparaturwerkstatt
- przeprawa promowa / ferry crossing / Fährüberfahrt
- przystanek kolejowy / train station / Bahnhof
- pomnik przyrody / (natural) monument / Naturdenkmal
- miejsce odpoczynku / resting place / Erholungsort
- zabytek / monument / Baudenkmal
- muzeum / museum / Museum
- utrudnienia na trasie / obstructions on the route / Hindernisse auf der Strecke
- IMPR - Miejsce Przyjazne Rowerzystom  
Cyclist-friendly place / Fahrradfreundlicher Ort

Map data by OpenStreetMap, under ODbL  
Map tiles by Stamen Design, under CC BY-3.0

